

Locaties palen 1 t/m 10

1. van Boetzelaerlaan bij GSM mast.
2. van Boetzelaerlaan, richting De Bik.
3. Schothorsterlaan achter Nieuw Wede.
4. Molenweg hoek bij schaapskooi.
5. Molenweg langs fietspad.
6. Molenweg hoek Pottenbakkerlaan.
7. Pottenbakkerlaan langs het water.
8. Pottenbakkerlaan bij bruggetje.
9. Koperslagerlaan vijver bij bruggetje.
10. Bieshaarlaan bij Chinese bruggetje.

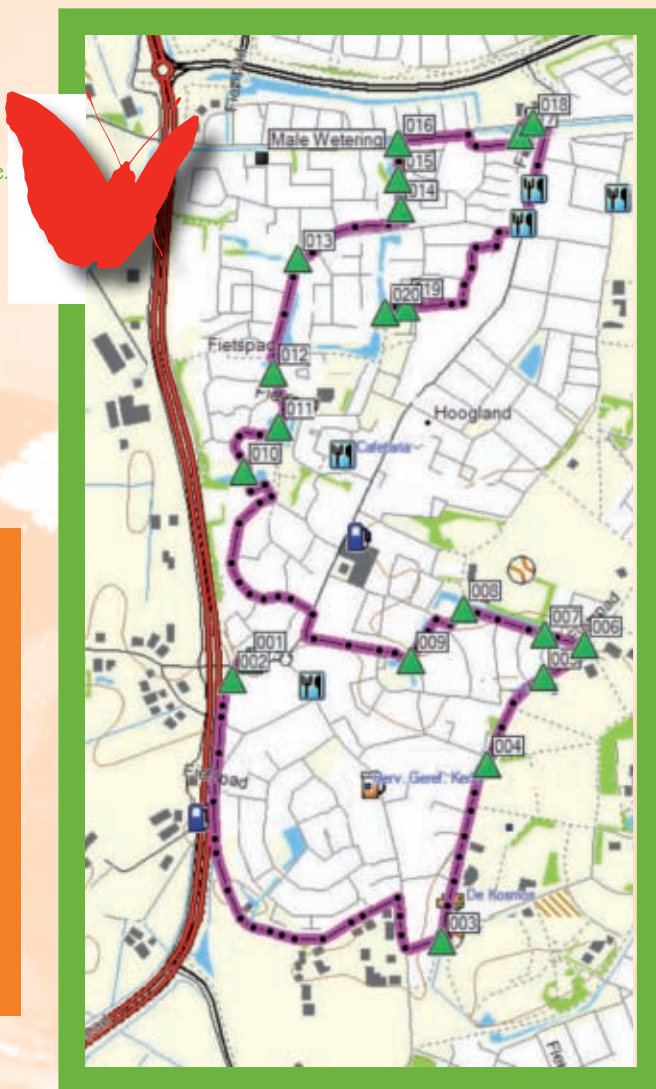


Akkerdistel (Cirsium arvense)
Van akkerdistels hebben we er liever niet te veel in de berm. Veel distels geven aan dat de berm te ruig en te verstoord is. Kleine plekjes met akkerdistel zijn wel erg waardevol. Voor vlinders en hommels is het een echte nectarkroeg.

Colofon :

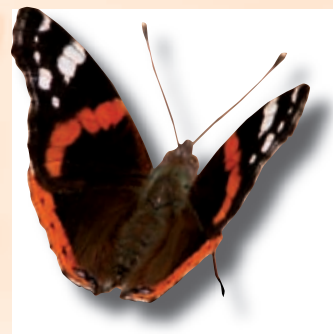
Uitgave Werkgroep Groen
Redactieraad Peter Koster, Johanna den Uyl, Diny van den Berg en Silvia Morren
Fotografie J. den Uyl, P. Koster, R. Noortman en de Vlinderstichting
Vormgeving Grafifors BV
Redactieadres Redactie Meldpunt Wijkbeheer Engweg 7 3828 CJ Hoogland

September 2007 Wijzigingen voorbehouden



Klaproos (Papaver spec.)

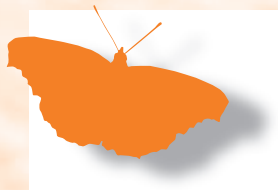
De klaproos is een pionier onder de planten. Als één van de eerste begroeit de papaver braakliggende terreinen. Was vroeger ook veel als akkeronkruid te zien. Als de grond zich stabiliseert dan verdwijnt de papaver om plaats te maken voor meerjarige planten



Locaties palen 11 t/m 20

11. Bieshaarlaan t/o Kraailand.
12. Bieshaarlaan nabij Kabof.
13. Bieshaarlaan voorbij Fluitenkamp.
14. Bieshaarlaan bij Kolkrijst.
15. Voetpad richting Male Wetering.
16. Voetpad hoek Male Wetering.
17. Kolkrijst langs Male Wetering.
18. Pastoor Pieckweg bord De Biezen.
19. Breelandhof naast sporthal.
20. Breelandhof bij vijver achter sporthal.

Deze folder is gefinancierd door Wijkbeheerteam Hoogland en mede mogelijk gemaakt dankzij ondersteuning van de gemeente Amersfoort en Stichting Welzijn Amersfoort.



Hooglandse vlindersroute



Een dorp vol vlinders



HOGLANDSE VLINDERROUTE

Wie & Wat?

Werkgroep Groen bestaat uit een aantal bewoners uit Hoogland. We zetten ons onder andere in voor een vlinder- & kleurrijk Hoogland.



Waarom?

De gemeente Amersfoort past natuurvriendelijk beheer toe ten aanzien van sommige bermen, wateroevers en groenstroken. Dit houdt in dat deze groenvoorziening één of twee keer per jaar worden gemaaid en het maaisel wordt afgevoerd. Op termijn worden de bermen voedsel armer, minder ruig en daardoor bloemrijker. En dat trekt vlinders aan!

Wij willen deze groenstroken graag kleurrijker maken en daarom helpen we de natuur een handje.



Duizendblad (Achillea millefolium). Wel duizend kleine blaadjes lijkt deze plant te hebben. De herkomst van de naam is duidelijk. De latijnse naam "achillea" is afgeleid van Achilles, die duizendblad met zijn legers meenam voor de behandeling van krijgswonden. Behalve deze medicinale toepassing is deze plant ook bij vlinders en insecten in trek



Hoe?

Het Centrum van Natuur, Milieu en Educatie (CNME) heeft kilo's zaad van inheems bloemen mengsel aan de Werkgroep Groen gegeven.

We hebben zelf bij CNME zaad van onder andere de Koekoeksbloem, Grote Ratelaar, Duizendblad en Koninginnekruid geogst.

Het bloemen mengsel hebben we met enthousiasme in de groenstroken gezaaid. Langs menig wateroever en in diverse groenstroken zijn dankzij onze inspanningen diverse planten en bloemen gaan groeien.

Waar?

In Hoogland kun je te voet of met de fiets langs al die bloemrijke stroken waar al de vlinders op af komen.

Om duidelijk te maken welke groenstroken horen bij "de Hooglandse vlinderoute" hebben we genummerde bordjes geplaatst bij de betreffende groenstroken. Deze genummerde bordjes kunt u terug vinden op de plattegrond in deze flyer.



Gewone kattestaart (Lythrum salicaria). De Kattestaart geeft vanaf juni tot ver in het najaar de waterkant kleur. De soortnaam "salicaria" is afgeleid van het Latijnse "salix", wat wilg betekent en verwijst naar bladvorm en standplaats. De wortels geven een rode kleurstof.

Meedoen?

Heeft u interesse om te helpen, neem dan contact met ons op via meldpunt wijkbeheer Hoogland; Het meldpunt bevindt zich in wijkcentrum de Neng en is geopend op maandag, dinsdag en donderdag van 8.30 uur t/m 12.30 uur. U kunt ook het meldpunt bellen tel: 033-4800534 of mailen naar wijkbeheer.hoogland@welzijnamersfoort.nl



Teunisbloem (Oenothera spec.) De Teunisbloem lijkt er overdag vaak wat afgebleekt bij te staan. Als het avond wordt gaan de bloemen echter weer bloep open. Teunisbloem wordt bestoven door nachtvlinders en de meeste daarvan vliegen nu eenmaal 's nachts!

Tips voor vlindervriendelijke tuin

Planten die vlinders aantrekken zijn onder andere;

- Vlinderstruik
- Herfstaster
- Ijzerhard (Verbena)
- Koninginnekruid
- Beemdkroon
- Lavendel
- Damastbloem
- Vaste Muurbloem
- Hemelsleutel
- Enkelbloemige Afrikaantjes



Wist u dat?

- ~ De grote brandnetel een waardplant is; de rupsen overwinteren als pop op deze plant.
- ~ Het aantal soorten vlinders steeds minder wordt... dus plant uw tuin vol met vlindervriendelijke planten.

Meer informatie kunt u vinden op de volgende site:

www.uwtuinvolinders.nl